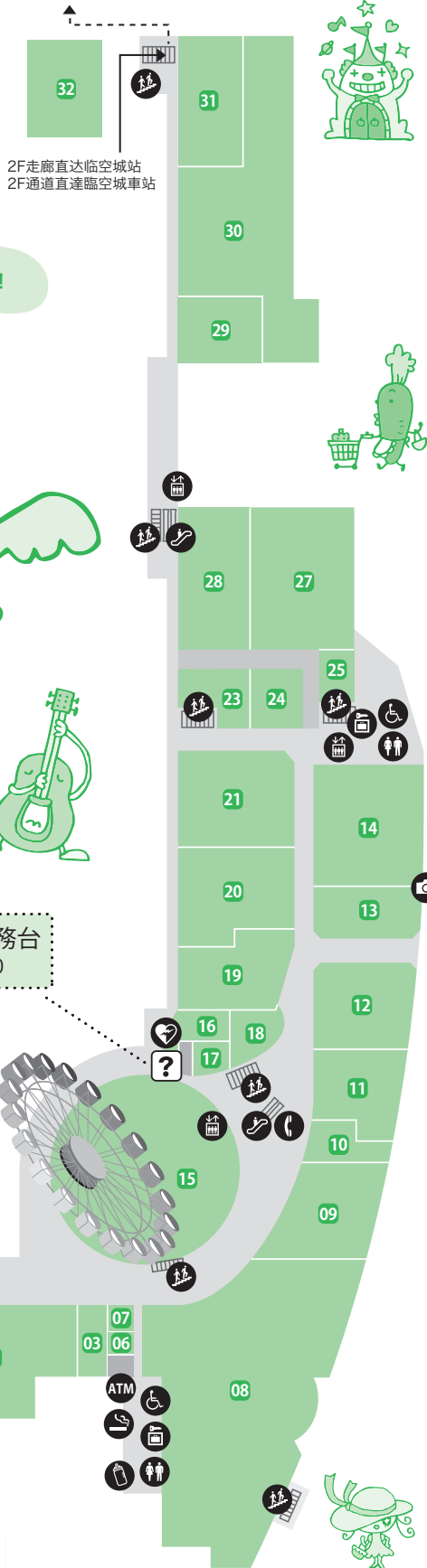


馆内指南 館内指南

中文

1楼 1樓



2F走廊直达临空城站
2F通道直達臨空城車站

您好!

服务台 服務台
10:00~20:00



- 洗手间 洗手間
- 轮椅用洗手间 輪椅用洗手間
- 自动扶梯 手扶梯
- 电梯 電梯
- 楼梯 樓梯
- 公共电话 公共電話
- AED
- 吸烟区 吸烟區
- 投币式储物柜 投幣式儲物櫃
- 母婴室 哺乳室
- 证件照 證件照
- 预先结算机 停車收費機
- 服务台 服務台

时装区 時裝區

- 09 Sugasho SUGASHO (二手服饰、杂货)(古著、雜貨)
- 12 SHOO·LA·RUE (女装、童装、杂货)(女裝、兒童、雜貨)
- 18 DOG DEPT (女装、男装、宠物服饰、杂货)(女裝、男裝、狗狗服飾、雜貨)

精品区 精品區

- 08 FIT HOUSE (鞋子、包、进口杂货)(鞋子、包包、進口雜貨)

生活用品区 生活用品區

- 13 半价仓库 半額倉庫 (outlet shop)(暢貨中心)
- 14 jibunmakura home 我的枕頭home (床上用品)(寢具)
- 20 welcia (药店)(藥妝店)
- 24 COMPASS (文具、装饰品、综合杂货)(文具、美妝飾品雜貨)
- 27 Seria (100日元店)(百元商店)
- 28 Sundi (折扣超市)
- 29 ASTRO PRODUCTS (汽车、摩托车、汽车工具销售店)(汽車、機車、自行車工具專賣店)
- 30 BIKEWORLD (摩托车用品销售、安装/二手摩托车买卖销售)(機車用品銷售安裝/中古機車買賣)
- 31 Cycle Base Asahi CYCLE BASE asahi (自行车)(自行車)

服务区 服務區

- 03 ROCK STAR (爬虫类咖啡店)(爬蟲類咖啡店、商店)
- 06 Tsubame Factory 燕子工廠 (鞋子、包、饰品、手机维修、印章、配钥匙、更换钟表电池、雨伞维修)(鞋子、包包、飾品、手機維修、印章、配鑰匙、鐘錶電池更換、修傘)
- 07 Pola The Beauty POLA THE BEAUTY(美容、化妆品)(美容美體、保養品)
- 10 Libra hair spa (beauty salon 美容院)(美容院)
- 11 STUDIO ARC (摄影服务)(攝影服務)
- 17 Softbank Satellite (销售手机相关设备)(3C相關設備銷售)
- 19 Wedding square WEDDING SQUARE (婚礼咨询、服装租赁)(婚禮諮詢、服裝出租)
- 23 保险之窗 保險窗口 (保险)(保險)
- 25 Travel Wave Kansai TRAVEL WAVE KANSAI (旅行社)
- 32 TOYOTA Rental&Leasing 豐田租車 (租车服务)(短期租車、長期租車)

娱乐区 娛樂區

- 01 STRIKES (保龄球)(保齡球)
- 02 TAITO F STATION (娱乐场所)(娛樂)
- 15 巨型摩天轮“临空之星” 大摩天輪「臨空城之星」(摩天轮)(摩天輪)

食品及美食

- 16 TULLY'S COFFEE (咖啡店)
- 21 大起水产 大起水產 (旋转寿司)(迴轉壽司)
- 大起水产 Machi no minato 大起水產 城市海港

- 银联 銀聯
- ALIPAY 支付宝 支付寶
- TAX FREE 免税店 免稅商店
- WiFi Free WiFi
- WeChat Pay

营业时间指南 營業時間介紹

- 营业时间 營業時間 10:00~20:00 ※部分店铺的营业时间有所不同。 ※部分店铺的營業時間可能會有不同。
- 服务台 服務台 10:00~20:00
- Sundi SUNDI(折扣超市) 10:00~20:00
- welcia(药店)(藥妝店) 10:00~22:00
- 食品及美食(不包括美食广场 不包括美食廣場) 11:00~22:00
※各店铺的点餐截止时间各有不同。 ※最後點餐時間依各店而異。
- 美食广场 美食廣場 10:00~20:00
- Travel Wave Kansai TRAVEL WAVE(旅行社) 10:00~19:00
※每周四为固定休息日。 ※每週四公休。(商店接待时间 18:30 商店接待時間 18:30)
- 保险之窗 保險窗口(保险)(保險) 10:00~19:00
- 巨型摩天轮“临空之星” 大摩天輪「臨空城之星」 10:00~21:00 (摩天轮)(摩天輪)
(售票时间截止至20:30, 最终搭乘受理时间截止至20:45)(售票至20:30截止/最後入場受理時間至20:45為止。)
※受强风或其他条件影响, 可能会暂停营业。 ※遇強風或其他狀況時將可能暫停營業。
- 岩盐 RINKUNOYU 岩鹽 臨空城之湯(温浴设施)(溫浴設施)
[工作日、周末] 9:00~24:00 (受理時間截至23:15) [周日、节假日] 7:00~24:00 (受理時間截至23:15)
[平日 / 週六] 9:00~24:00 (受理時間截至23:15) [週日 / 例假日] 7:00~24:00 (受理時間截至23:15)
- STRIKES(保龄球)(保齡球) [周一~周五][週一~五] 10:00~22:00
[周末节假日][週末 / 例假日] 9:00~22:00
※营业时间有时会发生变更。 ※營業時間可能會有調整。

■ 商城位置 (从关西国际机场站) 商城位置 (從關西國際機場站)
乘坐南海机场线·JR关西机场线(约6分钟),在临空城站下车(从车站直通)
乘坐南海機場線·JR關西機場線(約6分鐘),在臨空城站下車(從車站直通)

RINKU PLEASURE TOWN SEACLE

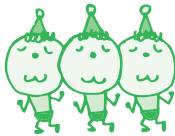
大阪府泉佐野市临空往来南3番地 大阪府泉佐野市临空往来南3番地
电话号码 電話號碼 072-461-4196 http://www.seacle.jp/

馆内指南 館內指南

与临空车站直接相连 與臨空城站直接相連

2樓 2樓

SEACLE GATE 北口



自动外币兑换机 自動外幣兌換機

使用时间 使用時間 10:00~20:00



利用外幣兌換機的服務時，請使用此條碼，可享有優惠匯率。
利用外幣兌換機的服務時，請使用此條碼，可享有優惠匯率。



服务台位于1楼 服務台位於1樓



SEACLE GATE 南口

临空premium outlet 臨空城PREMIUM OUTLETS

- 洗手间 洗手間
- 轮椅用洗手间 輪椅用洗手間
- 多功能洗手间 多功能洗手間
- 自动扶梯 手扶梯
- 电梯 電梯
- 楼梯 樓梯
- 美食广场 美食廣場 Free WiFi
- AED
- ATM 提款機
- 货币式储物柜 置物櫃
- 母婴室 哺乳室
- 儿童游乐室 兒童遊樂室
- 可以换外币 可以外幣兌換

时装区 時裝區

- 44 G-LAND extreme G-LAND EXTREME (男女通用服饰、童装、高尔夫服饰、饰品、杂货)(中性服飾、童裝、高爾夫、飾品、雜貨)
- 45 STAY GOLD LSB (男士、女士、杂货、长滑雪板)(男士、女士、雜貨、滑雪板)
- 46 #MEMORY (男装、女装、杂货)(男裝、女裝、雜貨)
- 49 adams JUGGLER (男士、女士、儿童)(男士、女士、兒童)
- 51 ORIHICA (男装、女装)(男裝、女裝)
- 52 Lahaina SURF&EARTH (女装、服饰杂货、鞋子)(女裝、服飾雜貨、鞋子)
- 53 GU (女装、童装、男装、饰品)(女裝、童裝、男裝、飾品)
- 54 clear OUTLET (女装)(女裝)
- 55 Honeys (女装)(女裝)
- 68 QuQu (男装、女装)(男裝、女裝)
- 70 coca (女士、男士、儿童)(女士、男士、兒童)
- 73 Heal Creek (时装及高尔夫用品)(時尚、高爾夫)
- 77 FILA/OP (运动服、高尔夫球服、泳装、杂货)(運動服飾、高爾夫球服飾、泳衣、雜貨)
- 80 MARKEY'S (童装、女装、男装、杂货)(童裝、女裝、男裝、雜貨)
- 81 Re fill/S&H (时尚商品)(流行商品)
- 83 LIME,INC. (女装)(女裝)

精品区 精品區

- 57 TOKO Plus (户外百货)(戶外用品)
- 69 Shoe Plaza SHOE PLAZA (鞋子)
- 87 Brand City (国外名牌商品的二手商店)(海外二手精品店)

生活用品区 生活用品區

- 48 Celule (化妆品、杂货)(化妝品、雜貨)
- 65 西松屋CHAIN 西松屋連鎖 (婴儿、儿童用品)(嬰童用品)
- 72 MALAIKA (民族风杂货)(民族風雜貨)
- 76 钓具一休 一休釣魚用具 (钓具专卖店)(釣具專賣店)
- 82 Konekosabure 小貓酥餅 (便宜实惠点心)(日本懷舊零食)
- 84 北海道物语 北海道物語 (伴手礼、特产)(伴手禮、特產)

服务区 服務區

- 86 SEVEN银行 SEVEN銀行 (ATM)

娱乐区 娛樂區

- 33 岩盐 RINKUNOYU 岩鹽 臨空城之湯 (温浴设施)(溫浴設施)
- 66 CLUB yu kids 遊戲愛樂園 (娱乐设施)(娛樂)
- 67 #C-pla (胶囊玩具)(扭蛋)
- 71 Push Zone (娱乐区)(娛樂活動)
- 74 Taito F车站 2号店 Taito F Station 2號店 (娱乐主题公园)(主題樂園·遊樂園)

食品及美食

- 34 奢侈食堂 时註 奢侈食堂 時註 (日式料理、套餐、小酒馆式料理)(和食、定食、居酒屋料理)
- 35 Saizeriya 薩利亞 (意大利菜)(義式料理)
- 36 YAKINIKU BUFFET 左近 (烤肉自助)(燒肉吃到飽)
- 37 THE KOREAN STYLE OBON PEP (韩餐)(韓式料理)
- 38 NDANDA Nda Nda (山形猪专卖店)(山形豬專賣店)
- 39 大户屋 Gohan处 大户屋 餐館 (日式料理、套餐)(和食、定食)
- 40 Shabukatsu Katsuki 涮炸猪排 Katsu喜 (原创炸猪排料理)(豬排創作料理)
- 41 CRAZY SPICE (汤咖喱、印度咖喱)(湯咖喱、印度/尼泊爾咖喱)
- 42 河内Ramen 喜神 河內拉麵 喜神 (拉面)(拉麵)
- 43 小阳春 小陽春 (台湾咖啡)(台式咖啡廳)
- 50 McDonald's 麦当劳 (快餐)(速食)
- 85 Ochi Arena (餐厅)(餐廳)

美食广场 美食廣場

※美食广场提供免费无线网络连接。※美食廣場提供免費無線上網。

- 58 中华广东料理 明记 中華廣東料理 明記 (中餐、点心)(中式料理、點心)
- 59 Steakhouse 本家 松本 牛排屋 本家 松本 (牛排、套餐)(牛排、御膳)
- 60 Kuchinoya 口之屋 (盖浇饭)(蓋飯)
- 61 大石久右卫门 大石久右衛門 (甜品、小吃、饮品)(甜點、輕食、飲品)
- 62 章鱼烧 KOKORO 章鱼燒 KOKORO (章鱼烧、御好烧、炒面)(章鱼燒、大阪燒、日式炒麵)
- 63 MOS BURGER 摩斯漢堡 (快餐)(速食)
- 64 花丸乌冬面 HANAMARU 烏龍麵 (讃岐乌冬面)(讚岐烏龍麵)